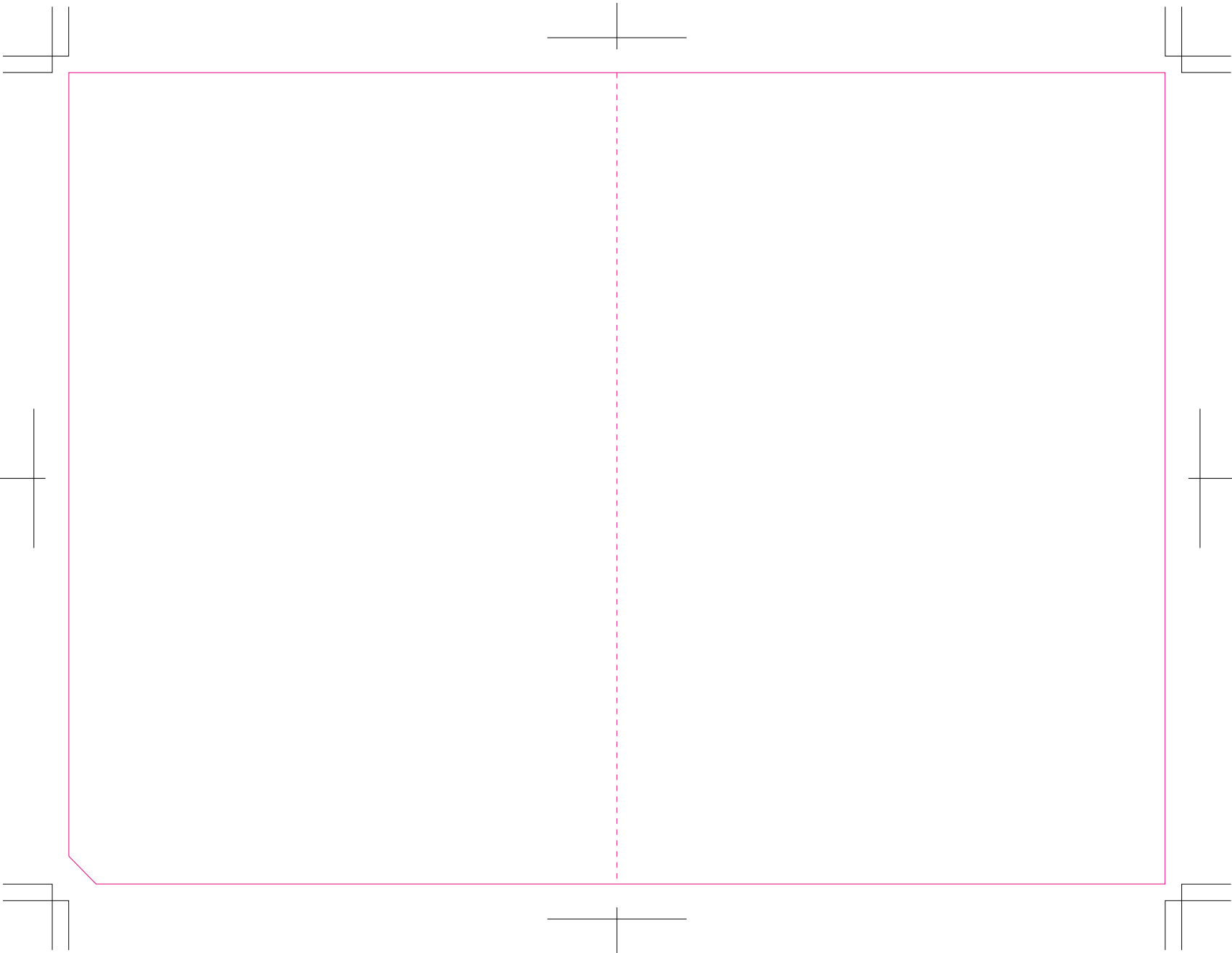


圧着DMはがき_二つ折り

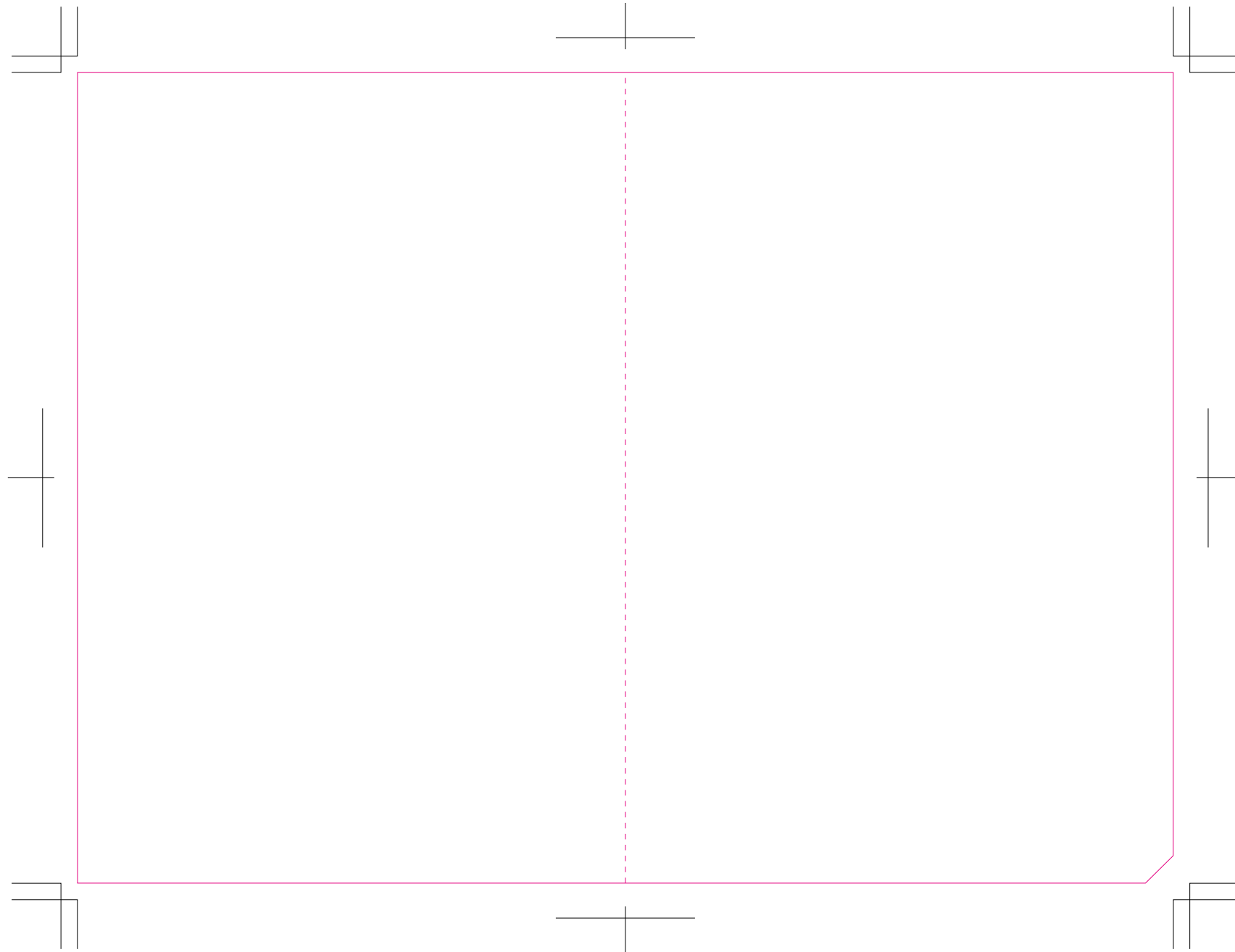
● 展開サイズ:200×148mm限定

● 仕上りサイズ:100×148mm限定

オモテ面



中面



【宛名面作成サンプル】

POST CARD



◎ 制作レイヤーか新しいレイヤー上で作業をお願いします。

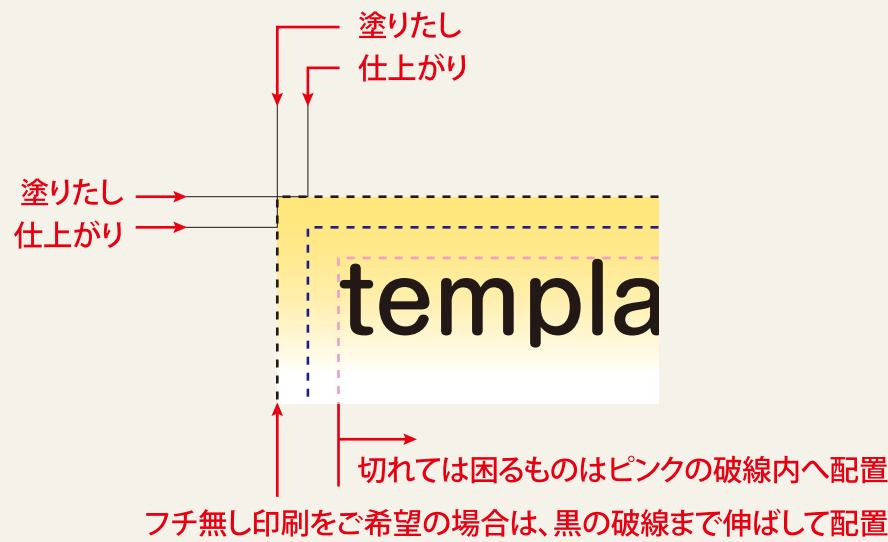
◎ フチ無し印刷をご希望の場合は、外側のトンボ(黒の破線の部分)まで色や写真を配置してください。
(仕上りの外3mm分を塗りたし)

◎ 文字や絵柄で切れては困るものは、仕上りの位置より2~3mm内側(ピンクの破線内)に配置してください。

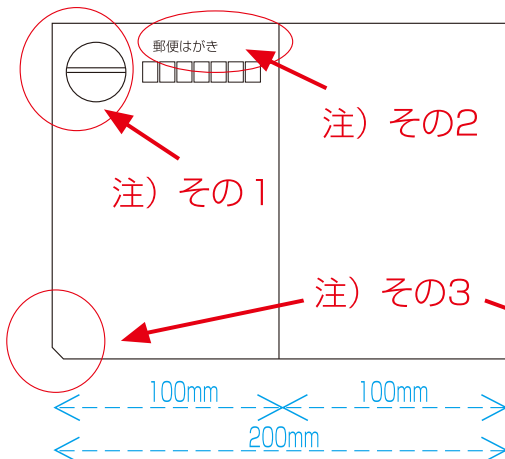
◎ 文字はアウトライン化して(書式メニュー→アウトラインを作成)をご入稿ください。

◎ IllustratorのカラーモードはCMYK、リンクファイルもすべてCMYKかグレースケールをお持ちください。

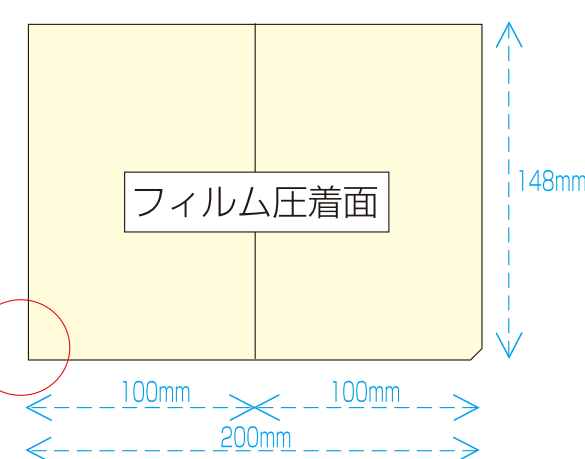
◎ 入稿用データは、別名で保存し、開いたバージョンで保存をお願いします。
(IllustratorCS5での作業であれば、保存バージョンをCS5にしてください)



オモテ面



中面



【データ作成時の注意点】

- 1) 郵便マークまたは切手添付、仕様をご確認のうえ作成ください。
- 2) “郵便はがき”または“POST CARD”を必ず入れてください。
- 3) 角切りは5mmです。“OPEN”等の文字を明記ください。
また、絵柄や文字が切れないようにご注意ください。