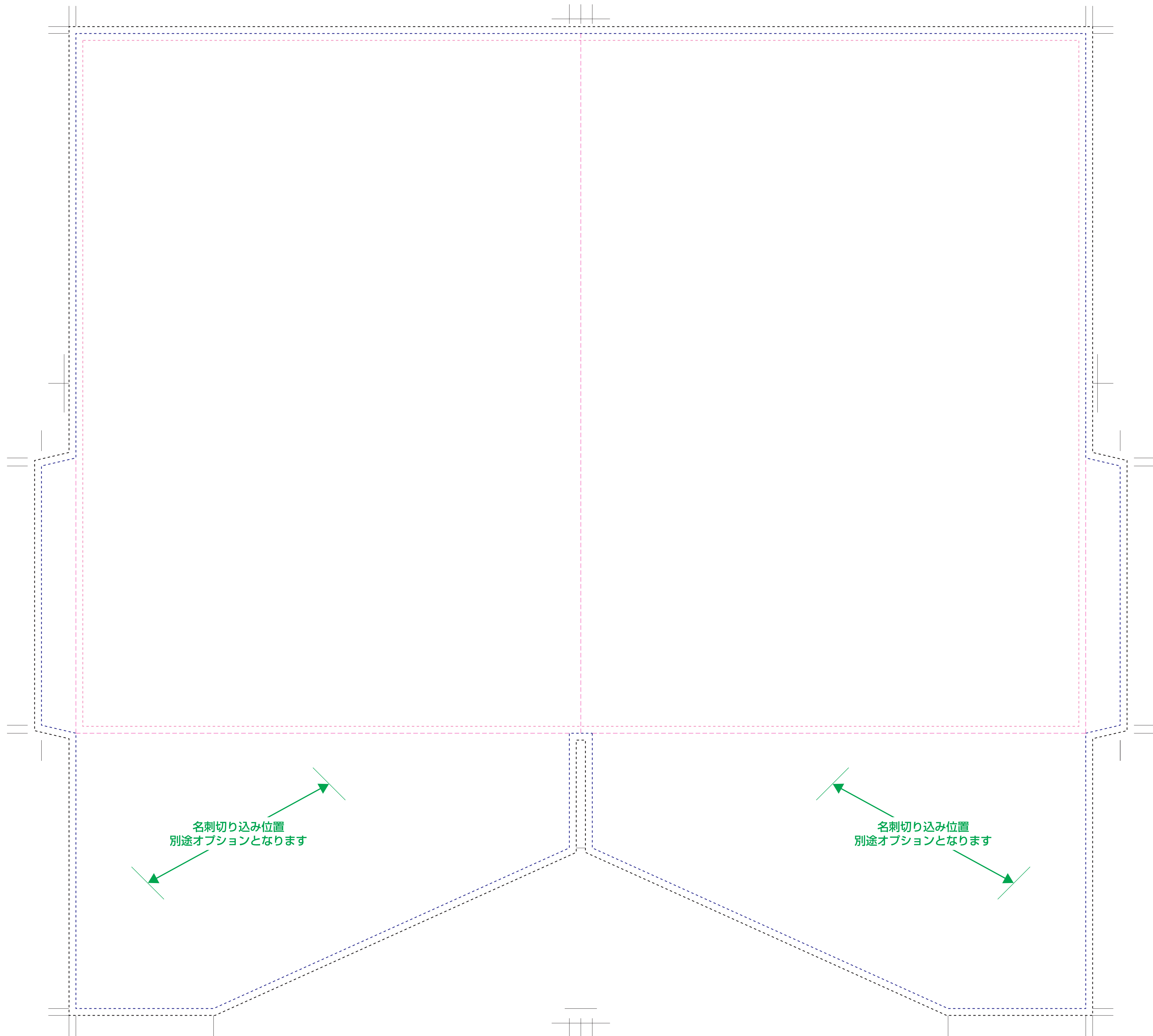


blue

ダブルポケットファイル_表面(外面)用

●仕上がりサイズ 220×305mm



◎制作レイヤーか新しいレイヤー上で作業をお願いします。

◎フチ無し印刷をご希望の場合は、外側のトンボ(黒の破線の部分)まで色や写真を配置してください。
(仕上りの外3mm分を塗りたし)

◎文字や絵柄で切れては困るものは、仕上りの位置より2~3mm内側(ピンクの破線内)に配置してください。

◎文字はアウトライン化して(書式メニュー→アウトラインを作成)ご入稿ください。

◎IllustratorのカラーモードはCMYK、リンクファイルもすべてCMYKかグレースケールでお持ちください。

◎入稿用データは、別名で保存し、開いたバージョンで保存をお願いします。
(IllustratorCS5での作業であれば、保存バージョンをCS5にしてください)

◎こちらのテンプレートは、ファイルの外側になります。

